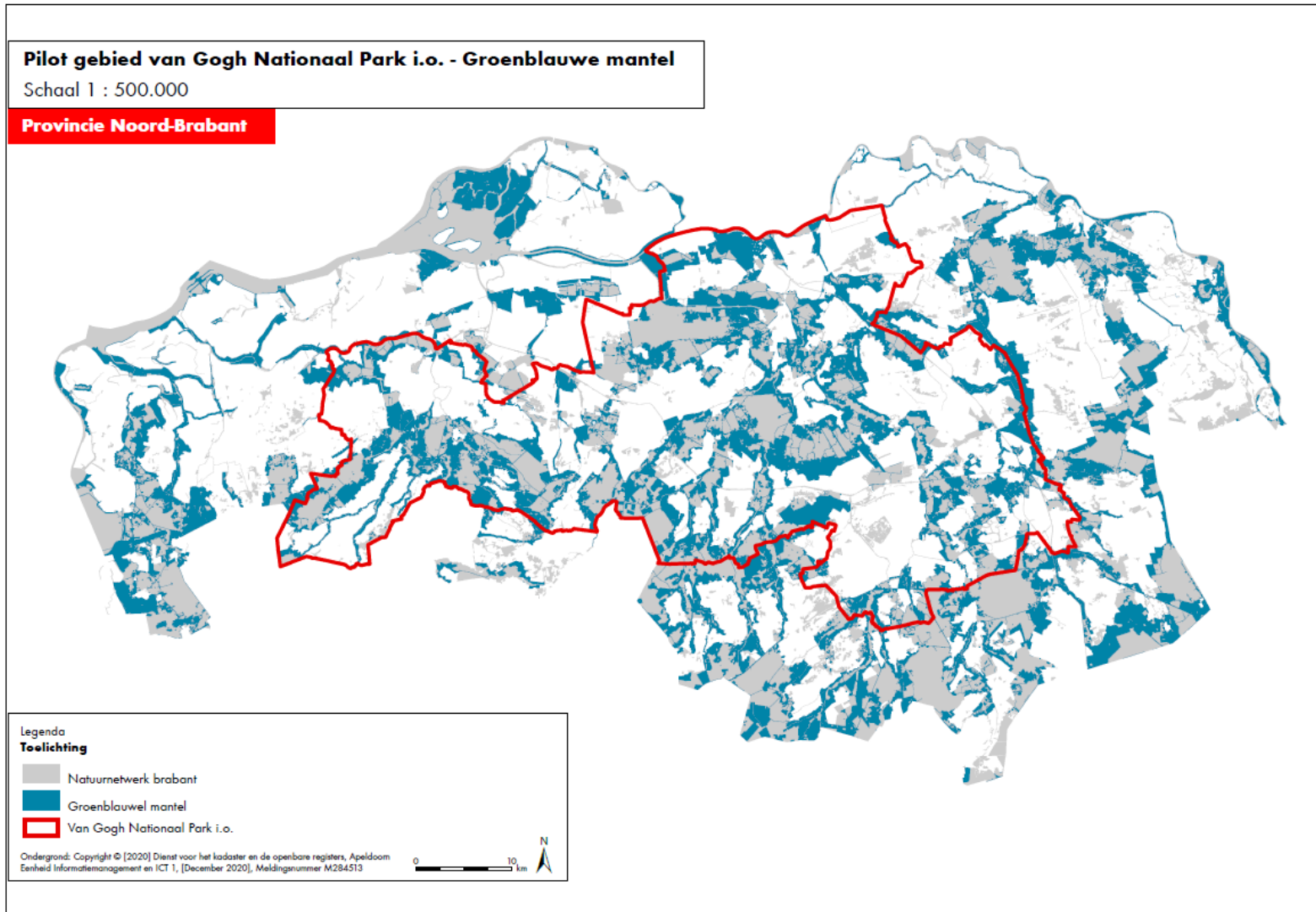


## Begrenzing Van Gogh Nationaal Park i.o. en selectiecriteria praktijkproject Brabantse Biodiversiteitsmonitor Melkveehouderij

145 nieuwe melkveehouders met rundvee kunnen zich aanmelden voor het praktijkproject BBM. Tenminste 90% van de deelnemers moet gevestigd zijn in een van de gemeenten in het pilotgebied Van Gogh Nationaal Park i.o. (het rood omlinjende gebied op onderstaand kaartje). Als instapeis geldt dat bij aanvang een deelnemer een score moet hebben van minimaal 300 punten.



Als er meer dan 145 deelnemers zijn worden de volgende selectiecriteria toegepast om te bepalen wie kan deelnemen.

<b>Ligging bedrijf/gronden *</b>	<b>Aantal punten **</b>
Uw postcode ligt <u>binnen</u> de grenzen van het pilotgebied Van Gogh Nationaal Park i.o. en binnen de Groenblauwe mantel, als opgenomen in de Interim omgevingsverordening Noord-Brabant	<b>4</b>
Uw postcode ligt binnen de grenzen van het pilotgebied Van Gogh Nationaal Park i.o.	<b>3</b>
Uw postcode ligt <u>buiten</u> de grenzen van het pilotgebied Van Gogh Nationaal Park i.o. maar binnen de Groenblauwe mantel, als opgenomen in de Interim omgevingsverordening Noord-Brabant	<b>2</b>
Overig	<b>1</b>

**\*Zie kaartje**

**\*\* Bij gelijk aantal punten wordt geloot binnen deze groep van aanmelders**